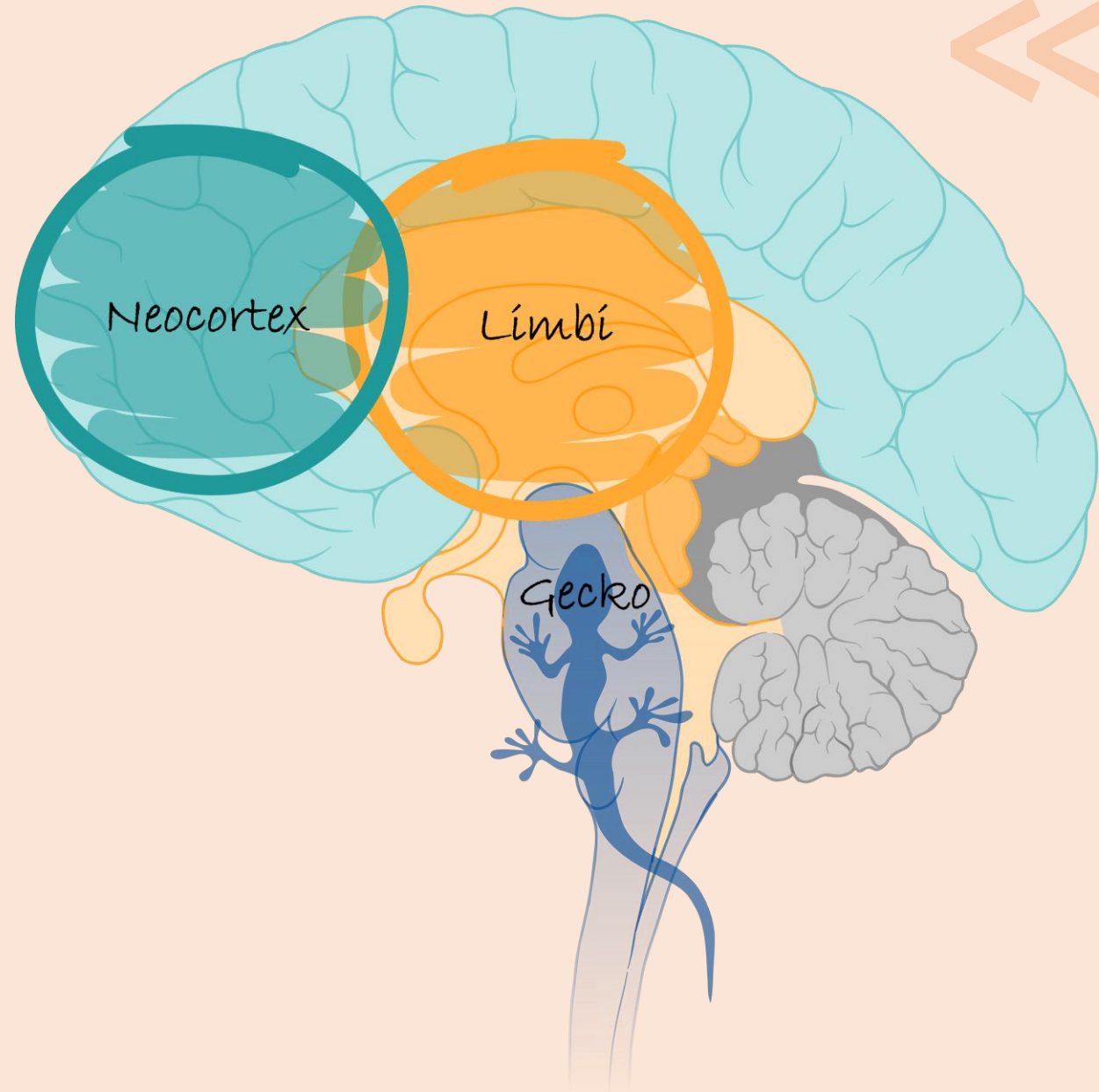


OrgIQ

*passion for people builds
systems for success*



Warum Patriarchat und KI die Lösungen sind





Wer fühlt sich „getriggert“, wenn das **Patriarchat** als
was Gutes dargestellt wird?

(Handzeichen bitte...)



Warum **Patriarchat** und **KI** die **Lösungen** sind

Oder die **Anleitung** zum **zufriedenen Leben**



Agenda

Lösung > Problem > Option

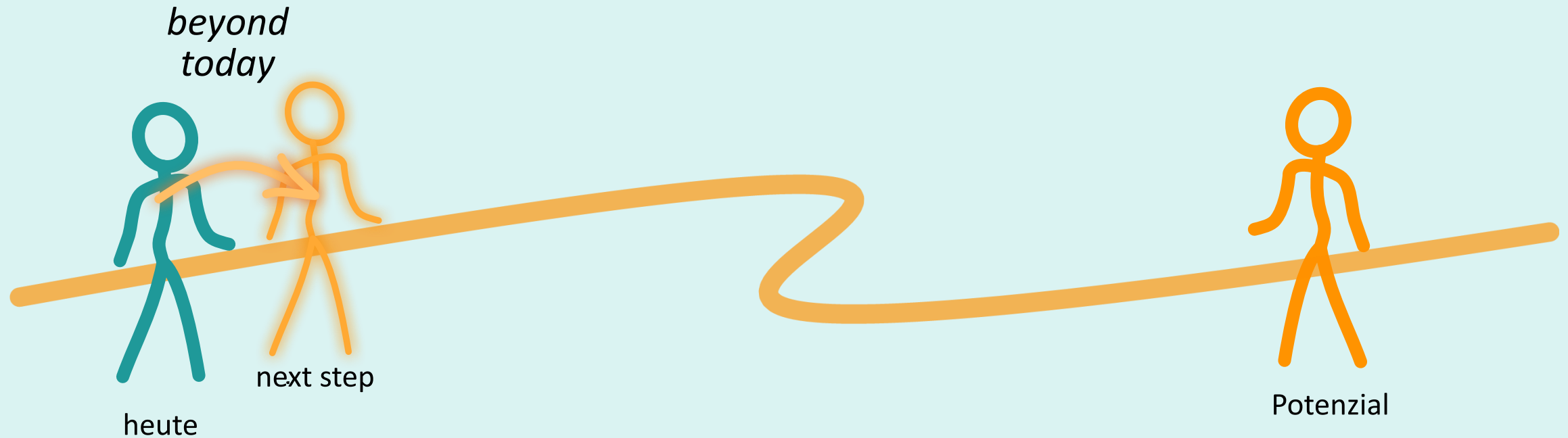
Agenda

Lösung > Problem > Option



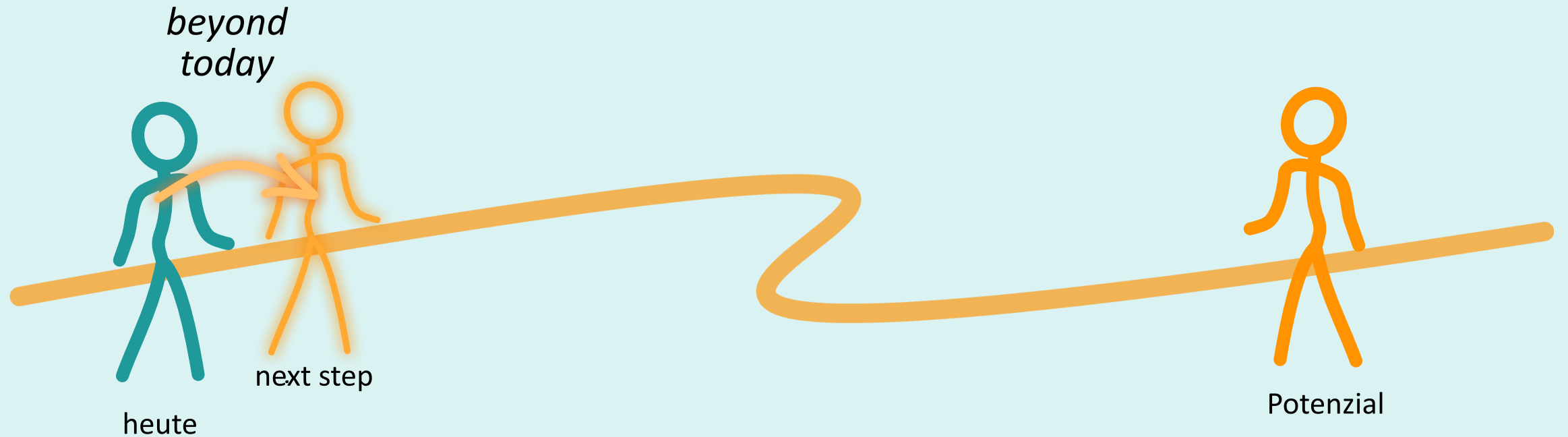
Wenn **Patriarchat** eine **Lösung** ist,
was ist den das Problem?

Die Story für die nächsten 12 Minuten... oder unser Leben ;)



Alles super easy, richtig?

Die Story für die nächsten 12 Minuten... oder unser Leben ;)



Warum ist für **85%** der nächste Schritt so schwer?

(Und was hat das mit **Patriarchat** und **KI** zu tun?)

Wenn **Patriarchat** eine **Lösung** ist,
was ist denn das **Problem**?

Übung



Gewalt erzeugt Verletzung und Widerstand.


(Angst erzeugt mehr **Angst**.
*Ich bekomme einen **dunklen** Raum ja auch
nicht mit mehr **Dunkelheit** hell.)*

Gefangen in der Angst:

„Ohne Wahl, haben wir keine Wahl.“



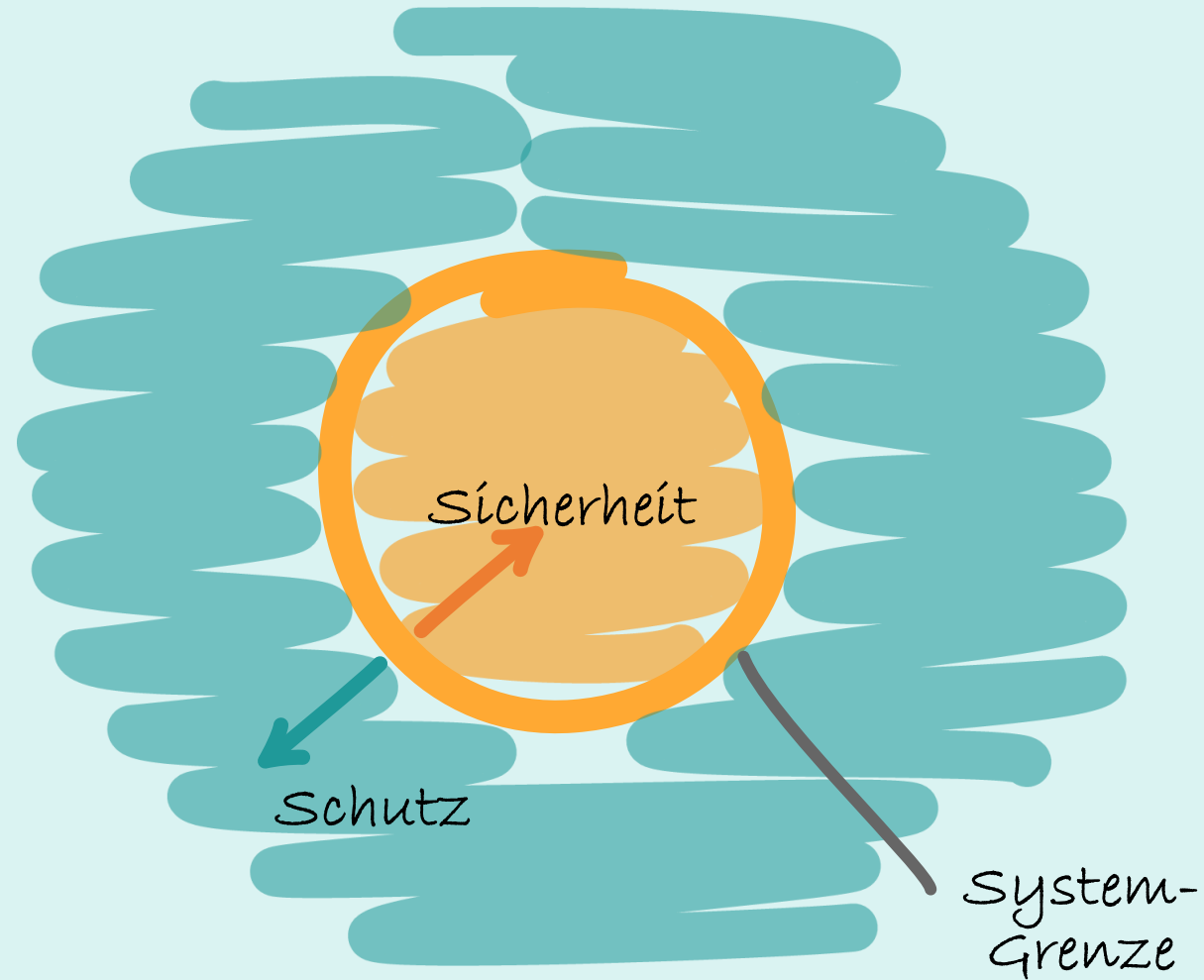
Grundgedanke Patriarchat



Bei echter **Gefahr**, darf ich **Gewalt** anwenden.
Gegen die Gefahr, aber auch um dich zu **schützen**.

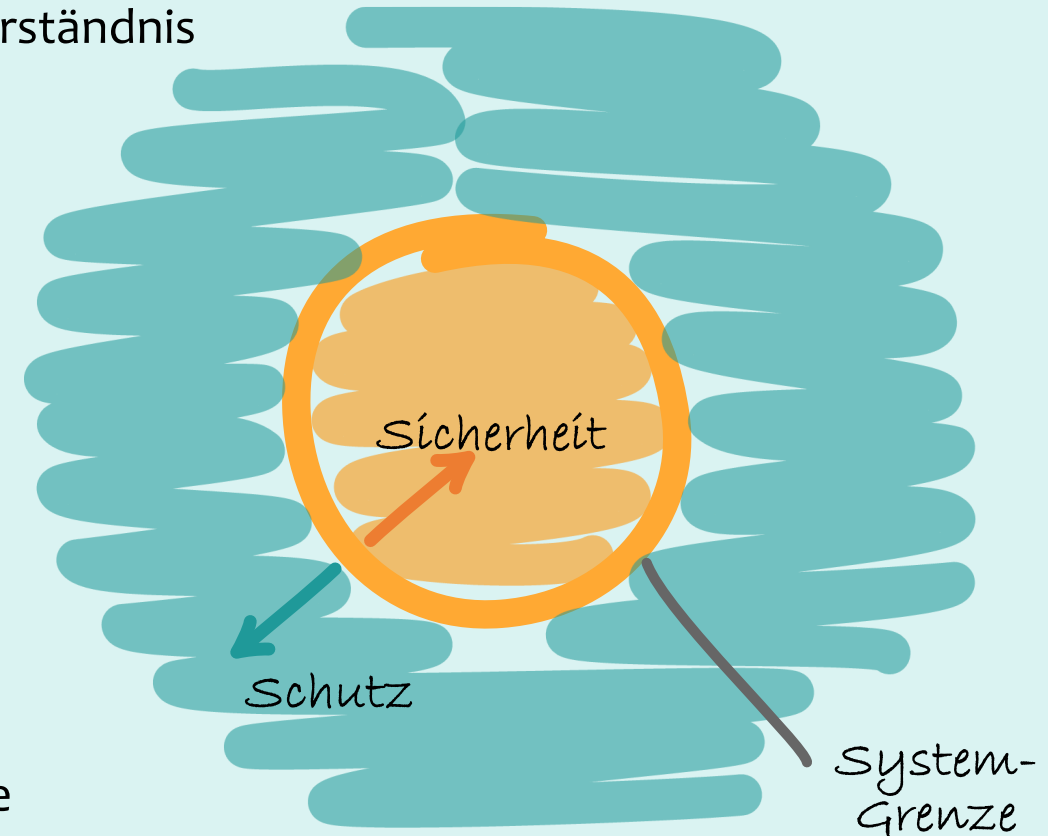
*Wenn ich aber überall Gefahr sehe, also das
der Grundzustand von allen ist, dann ist es doof.
Dann lebe ich in einer Welt ohne Sicherheit.*

Gesundes System: Schutz nach außen, Sicherheit nach innen




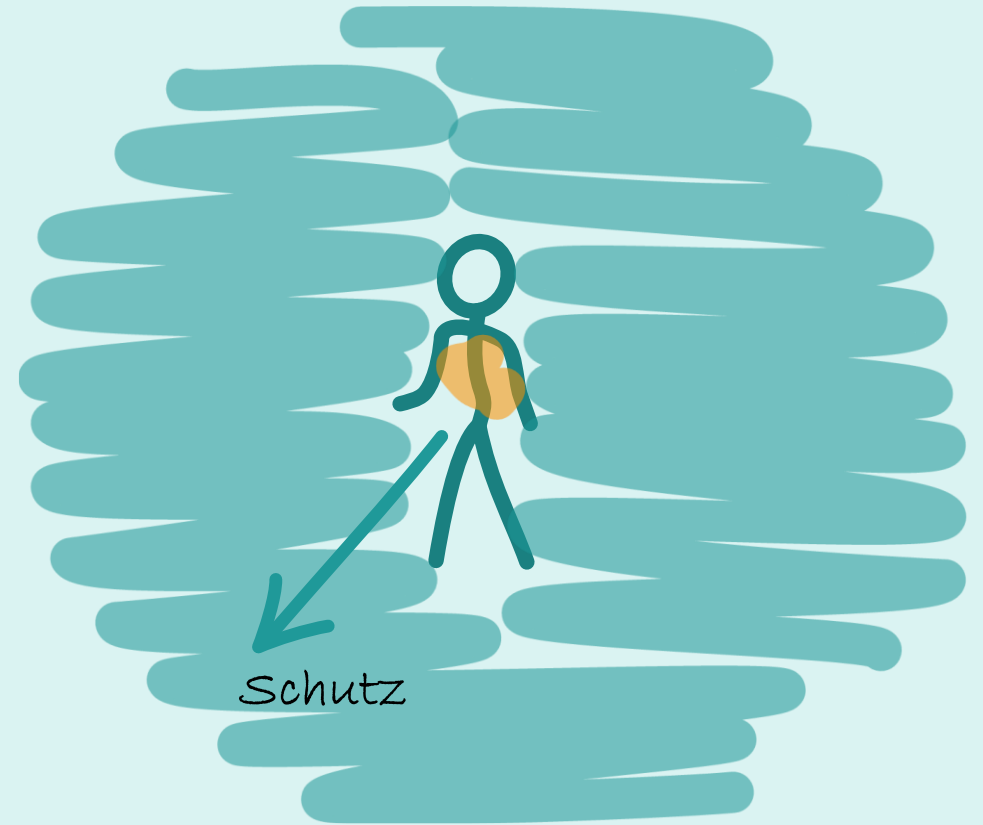
Definition

- ▶ Traditionell, sexistisch und immer noch verwendetes Verständnis
 - ▶ **Patriarchat**: Männer herrschen
 - ▶ **Matriarchat**: Frauen herrschen
- ▶ Korrekt (sowohl vom Kern her, aber auch von der Psychologie und Neurologie):
 - ▶ **Patriarchat**: **Schutz** (**Gewalt**) nach außen, bei Gefahr
 - ▶ Traditionelle Aufgabe der Männer
 - ▶ **Matriarchat**: **Verbundenheit** und **Sicherheit** im System
 - ▶ Traditionelle Aufgabe der Frauen
 - ▶ Sobald jemand herrscht, ist es immer „Patriarchat“, also ein Gewalt- oder Angst-System
- ▶ Es sind zwei verschiedene Systeme, die unterschiedliche Aufgaben haben
 - ▶ nach außen oder innen wirken sollten



Problem & Vorschau

- 
- ▶ Wir alle gehen in den (Selbst-)Schutz, wenn wir verletzt sind oder Angst haben
 - ▶ Das ist gesund!
 - ▶ Die aktuelle Welt ist leider so, dass wir alle immer im Schutz sind, weil es keinen sicheren Bereich mehr gibt
 - ▶ selbst wir selbst sind nicht sicher mit uns (wir sehen gleich noch, woher es kommt)
 - ▶ meistens ist nur der Schmerz in uns sicher
 - ▶ deswegen sind wir *immer* im Schutzmodus



Was wir **Patriarchat** nennen, sind **Schutz-Muster**.

(Schutz beinhaltet immer auch Fremdbestimmung.)

Schutz kommt aus der (wahrgenommenen) **Gefahr**.

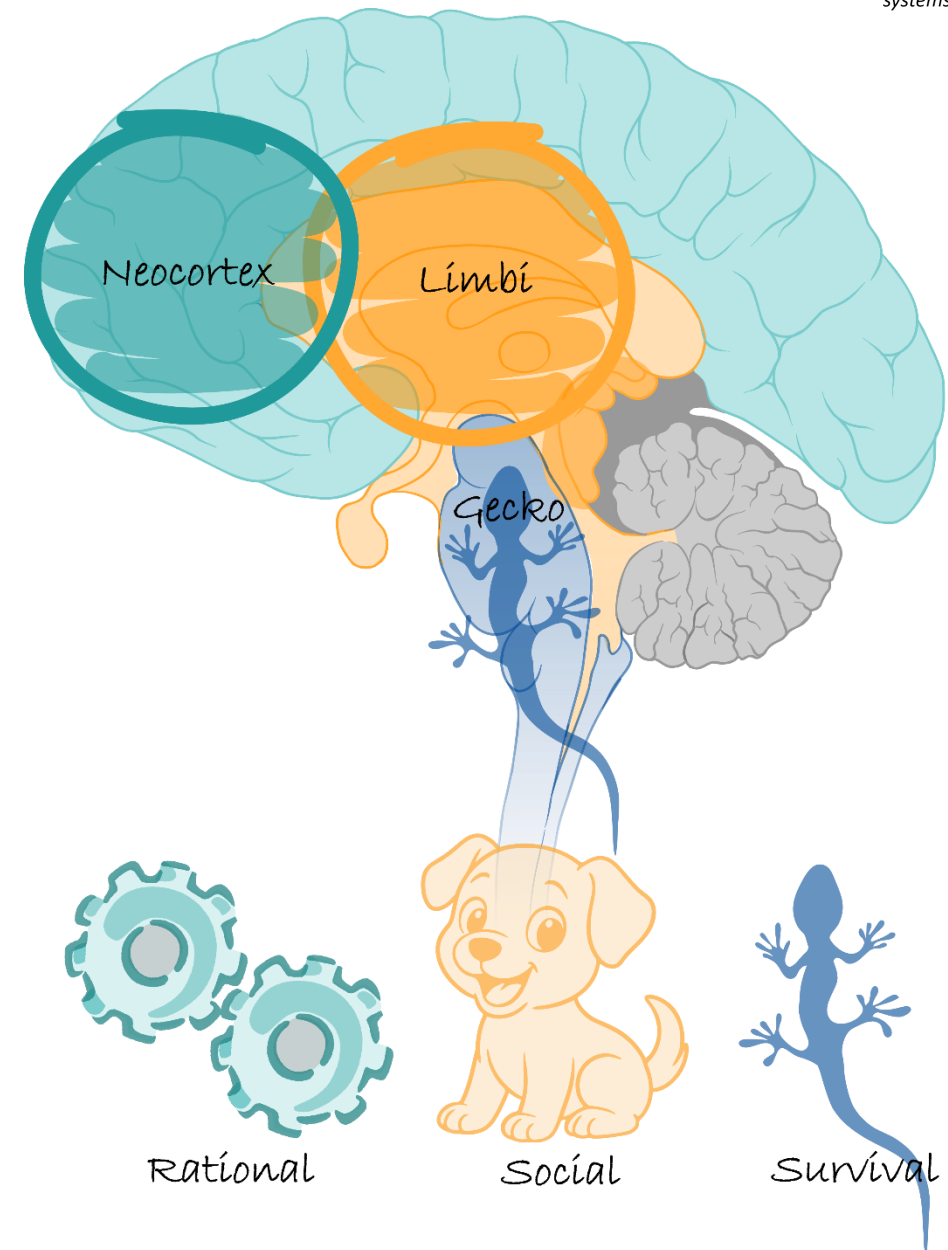
(Schutz ist das Gegenteil von Sicherheit. Es ist eine gegenteilige Sicht der Welt.)

Und Gefahr bedeutet **Angst**.

Unser **Gecko** ist an.

Hirn 1x1

- ▶ Dramatisch vereinfacht, aber gut genug
 - ▶ Ist der Gecko aktiv (auch dauerhaft), sind wir im Überlebensmodus
 - ▶ Alle anderen Systeme sind runtergeregelt
 - ▶ Wir sind „dumm“



9 Ebenen der gewohnten Angst
 (Gewohnt: Weil wir in der ungelösten Angst für lange Zeit feststecken)

Das ist er nun, unser Gecko

- ▶ Gerade Dominanz (also Gewalt) ist ein klares Zeichen für eine Angst-Umgebung
 - ▶ Wir sehen meist die Bedrohung
 - ▶ Aber diese Menschen sind so, weil sie sich bedroht fühlen
 - ▶ Variante vom Opfer-Modus
- ▶ Eben eine „feindliche wahrgenommene Welt“
- ▶ Wenn wir diese Muster erkennen, dann können wir die Welt verstehen, in der unser Gegenüber lebt

Level 9	Herzkrankheiten; Burnout	Gastrointestinal, Schlaflosigkeit; Angstzustände, Depressionen, Boreout	Müdigkeit, Immunsystem; Depression, Dissoziation	<i>Physische und psychologische Auswirkungen</i>
Level 8	Durchsetzungsfähig/führend; Macht/Status; Kontrolle	Vermeiden; Stabile Umgebung; Aufschieberitis	Warten auf Anweisungen; Routine; Inaktivität	<i>Arbeits- und Schulumfeld (Stil, Ziele, Stressmuster)</i>
Level 7	Welt ist feindselig; Suche nach Macht	Welt ist gefährlich; Suche nach Sicherheit (Schutz)	Bedeutungslosigkeit; Keine Hoffnung/Kontrolle	<i>Weltanschauung und Glaubenssätze</i>
Level 6	Dominanter Persönlichkeitsstil, Impulsivität	Vermeidender Persönlichkeitsstil, geringes Selbstwertgefühl	Passiver Persönlichkeitsstil, Hilflosigkeit	<i>Langfristige Persönlichkeits- entwicklung</i>
Level 5	Konflikte mit anderen, niedrige Empathie	Sozialer Rückzug, Misstrauen	Soziale Passivität, Kommunikations- schwierigkeiten	<i>Soziale Interaktionen</i>
Level 4	Aggression, Dominanz	Vermeiden, Rückzug	Sprachlosigkeit, Untätigkeit	<i>Verhaltens- muster</i>
Level 3	Fokus auf Bedrohung, Impulsive Entscheidungen	<i>Overthinking,</i> Katastrophisieren	Geistige Leere, Verwirrung	<i>Kognitive Prozesse</i>
Level 2	Wut und Aggression, Frustration	Furcht und Panik, Ängste, <i>People Pleasing</i>	Überwältigung, Scham	<i>Emotionale Reaktionen</i>
Level 1	Herz-Kreislauf- Aktivierung, Anspannung, Adrenalin	Erhöhte Atemfrequenz, Schwitzen, geweitete Pupillen	Reduzierte Herzfrequenz, Flache Atmung, Taubheit	<i>Physiologische Reaktionen</i>
	Fight (Kampf) <i>auf die Gefahr zu</i>	Flight (Flucht) <i>weg von der Gefahr</i>	Freeze (Starre) <i>Steckenbleiben, unfähig zur Bewegung</i>	

Grundlegende Angst-/Stress-Muster

Warum ist **Patriarchat** jetzt die Lösung?

Es ist das **einzigste Programm**, was wir können,
wenn wir in der **Angst** sind.

Es ist also eine *gesunde Reaktion auf Angst*.

*Es ist nicht gesund,
dass wir überall 24/7 in der Angst sind.*

(Wir kritisieren also die Warnlampe, statt das Problem zu lösen.)

Wichtiger Reminder:

Je mehr **Schutz**,
desto mehr **Missbrauch**.

Missbrauch ist ein unmittelbarer Effekt von Schutzsystemen.

(kann man leicht zeigen, aber nicht in 12 Minuten)



Woran erkennen wir **Angst** (den **Gecko**)
am leichtesten?

Widerstand ist die Warnlampe ...

Der **unbezahlbare** Tipp:

Der **Widerstand** erzählt alles, was wir
uns nie zu fragen trauen würden.

Angriff | Verteidigung | Rechtfertigung | Flucht | Blockade | Ablenkung | Ablehnung |
Verurteilen | Trotz | Ironie & Sarkasmus | Opfer | Drama | Sabotage | Ghosting | ...

Verurteilen ist nicht die **Handlung**, sondern die **Haltung**.

Beispiel: „Du bist ein Narzisst.“
Zielt es auf fixieren im Zustand oder auf Bewegung?



Agenda

Lösung > **Problem** > Option



Da wir jetzt gesehen haben,
warum unsere **Angst-Muster** unsere
einzige **Lösung** sind, kommt die Frage:
Woher kommt die **Angst**?

Feudalistische Prägung: Als Baby ist noch alles gut...



Identität

Feudalismus: Jede Ablehnung hinterlässt Spuren



Identität

Feudalismus: „Das ist nicht gut an dir, sei anders.“



Feudalismus: „Sei nicht so, sondern so.“



Feudalismus: „Sei nicht so, sondern so.“



Feudalismus: „Sei nicht so, sondern so.“



Feudalismus: „Sei nicht so, sondern so.“



Maximale Konformität: Maschinen-Modus wird belohnt

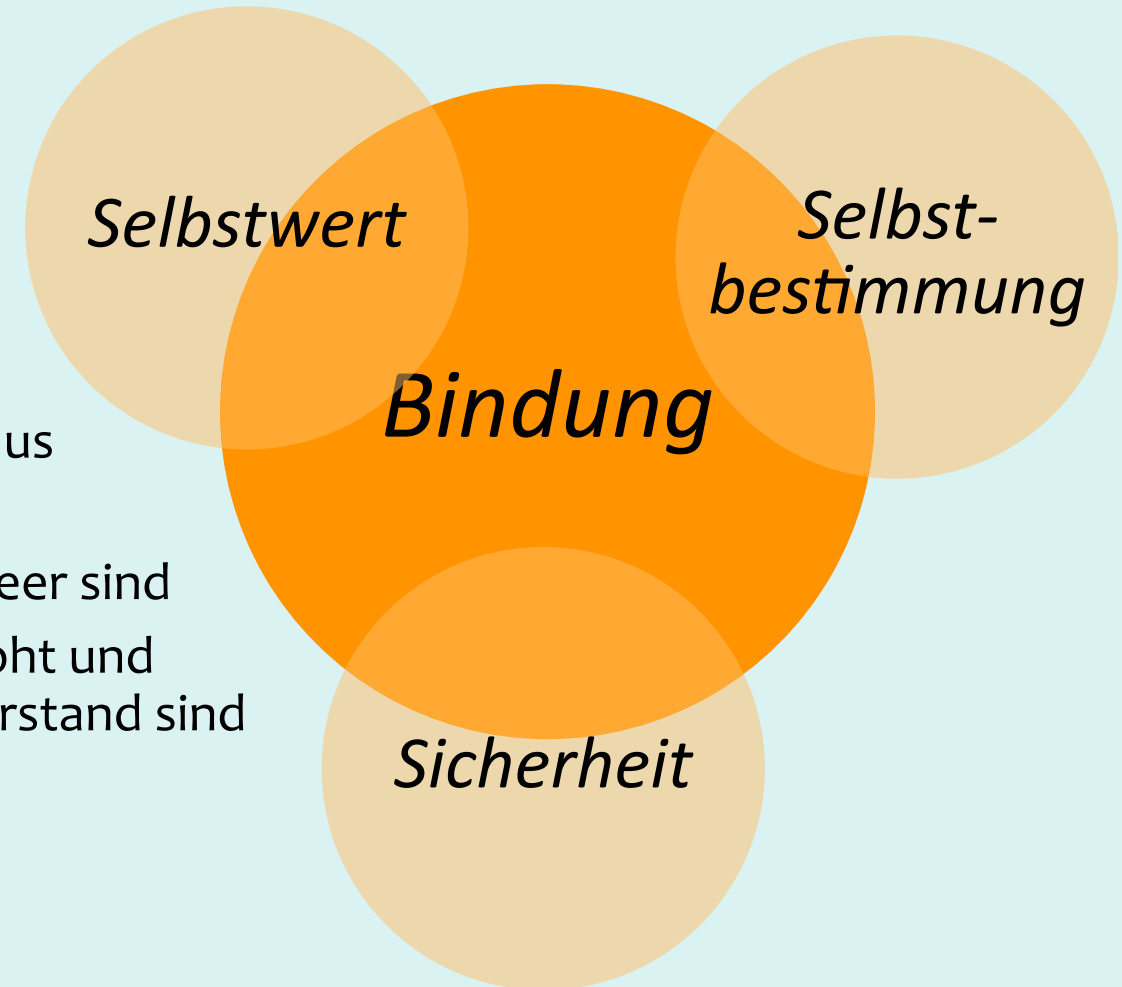


„Ich bin nicht genug“/
„Ich bin zu viel“



Maschinen-Modus ist gegen die Grundbedürfnisse und innen „leer“

- ▶ Kontrolle über unsere emotionalen/psychologischen Grundbedürfnisse wird belohnt
 - ▶ Es wird ein früher Reflex, dass wir gegen unsere Biologie kämpfen
 - ▶ Die Unterdrückung unserer Menschlichkeit ist „zivilisiert“
- ▶ Wir verraten uns selbst und bekommen dafür Applaus
 - ▶ „Selbst-Disziplin“ + Konformität
- ▶ Daher das Gefühl, dass wir uns auflösen und innen leer sind
- ▶ Unsere Identität ist fortwährend angegriffen, bedroht und verloren – kein Wunder, dass wir in Angst und Widerstand sind



Die „verlorene Identität“

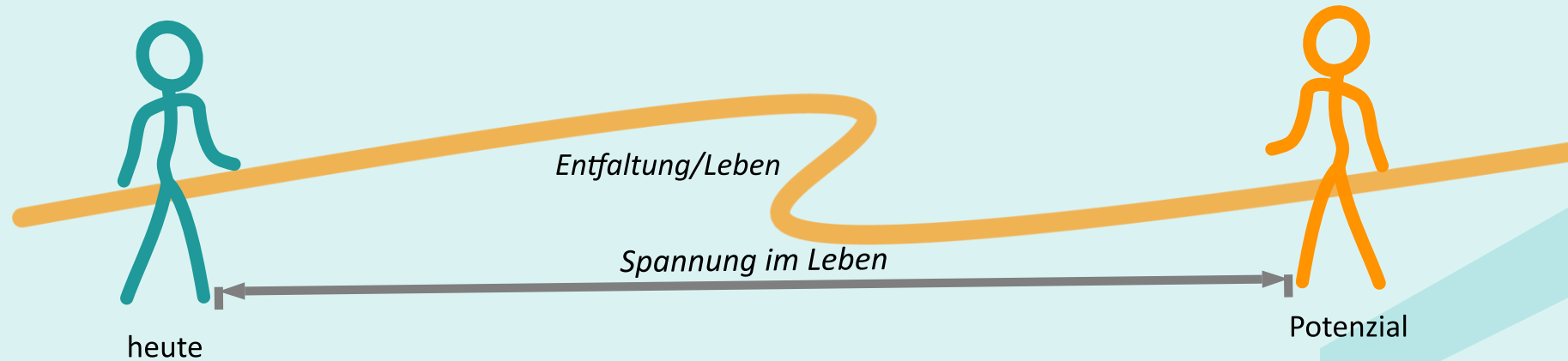
Wie halten wir unser
„Ich bin **nicht genug**“/„Ich bin **zu viel**“
überhaupt aus?

Das machen wir
mit **Coping** oder **eeR**
(eeR: externe emotionale Regulierung)

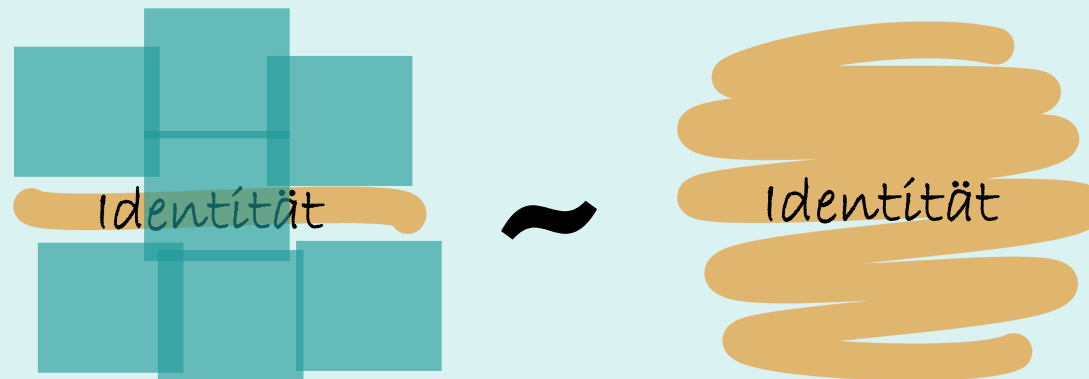


Identität

Spannung ist der Abstand zwischen „heute“ und „Potenzial“



- ▶ Der **Abstand** von „heute“ zu „Potenzial“ ist unser „**ich bin nicht genug**“
- ▶ Unser **Weltbild**, Glaubenssätze, **Coping (eeR)**, Selbst-Betrug, Widerstand, ... sind Mittel, damit wir glauben, dass alles okay ist...

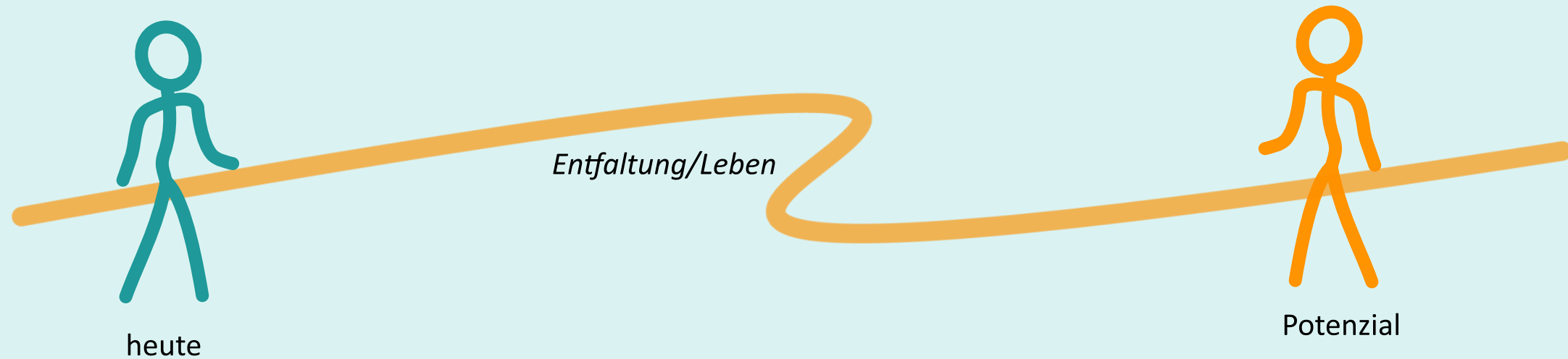


Beispiel: Depression & Narzissmus

- ▶ Depression & Narzissmus sind „gesunde“ Reaktionen auf das „ich bin nicht genug“
 - ▶ Unser Selbst, unsere Identität wurde immer abgelehnt und ist verletzt
 - ▶ Wir sind im Grundzustand der Unsicherheit
 - ▶ Depression bedeutet, dass ich den Abstand wahrnehme und aufgegeben habe, so zu tun, als wäre alles okay
 - ▶ Narzissmus schafft eine neue Realität, um den Abstand zu leugnen: grandioser Selbst-Betrug
 - ▶ Beides sind nur Überlebensstrategien, weil wir keine andere Lösung sehen/kennen



„Heute“ ist der einzig richtige Ort in dieser Weltsicht



In der Angst (Konformität), ist der nächste Schritt nicht möglich.

Als Maschine werden wir für Stillstand belohnt.

Coping hilft uns, die Spannung zu ertragen.

Wo wir **Angstmuster** sehen, sehen wir auch **Stillstand**.

Egal, ob wir es Patriarchat, Feudalismus, Gewalt,
externe emotionale Regulierung oder Gecko nennen.

Alles Begriffe für denselben Zustand.

Agenda

Lösung > Problem > **Option**



Endlich ein Slide zu KI ...



Was ändert sich jetzt mit **KI**?

In 3-10 Jahren wird der Maschinen-Modus nicht mehr gebraucht.

„**KI** bringt uns in die Situation, dass unser **Maschinen-Modus** nicht mehr gebraucht wird.
Plötzlich wäre **Menschlichkeit** gut. Aber 1600 Jahre ist unser **Limbi** verkümmert. Was nun?“

KI ist eine **Lösung**, weil es unseren
Handlungsspielraum vergrößert – Spielregeln im
System ändern sich



Weniger Maschine werden

Mehr Mensch sein




Wie lernen wir **Mensch** sein?

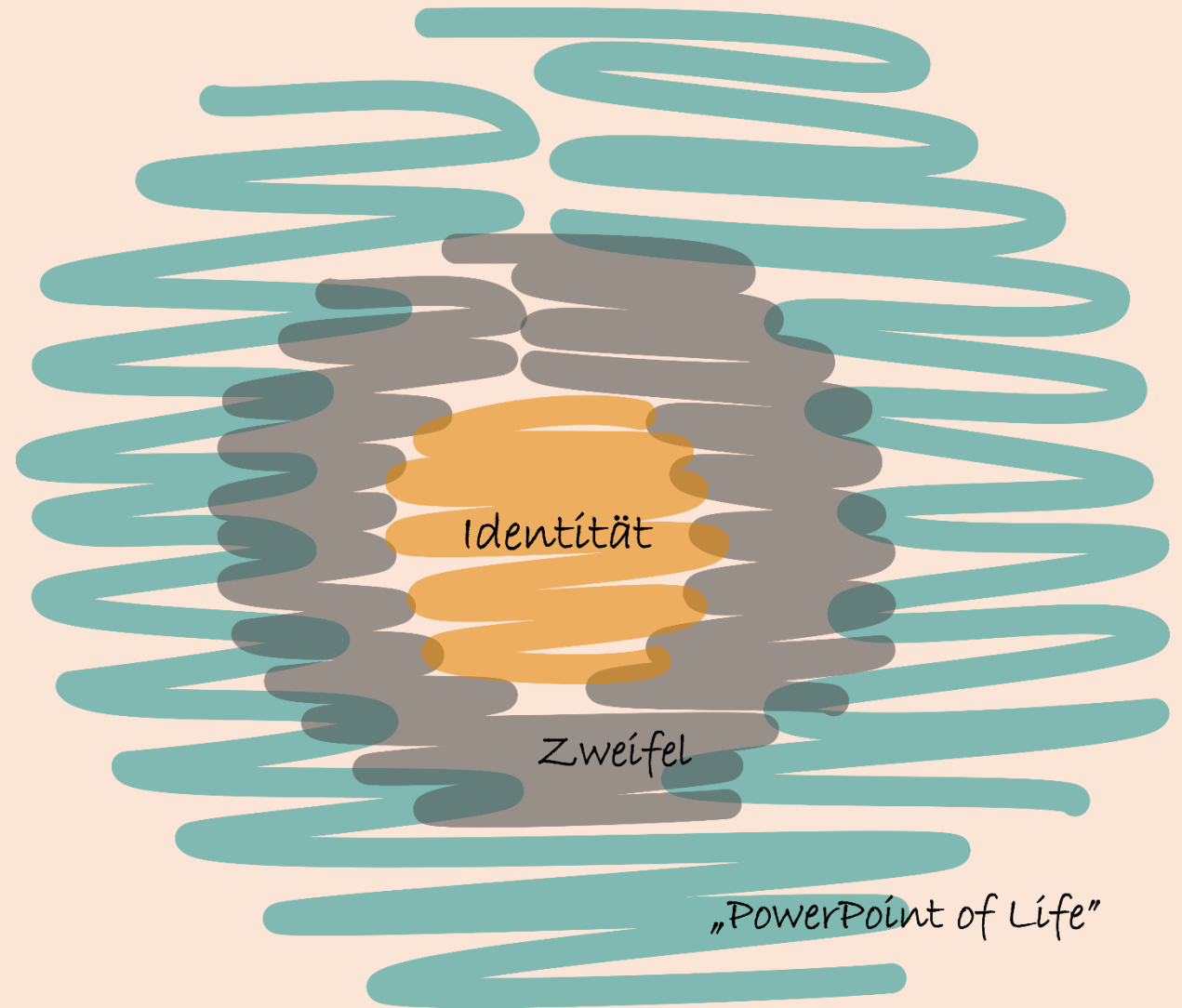
Update vom **Weltbild**.

Mehr Vertrauen, Verbundenheit, Sicherheit,
Grundbedürfnisse.

Weniger Konformität, Regeln, Widerstand, Schutz, Angst.

Modell-Update

- 
- ▶ „Alle Modelle von der inneren Welt, sind immer falsch.“
(nach Edward Pellham Box)
 - ▶ Manche Modelle können nützlich sein
 - ▶ Also stellen wir uns vor, dass wir nur verkrusten, aber nicht verloren gehen



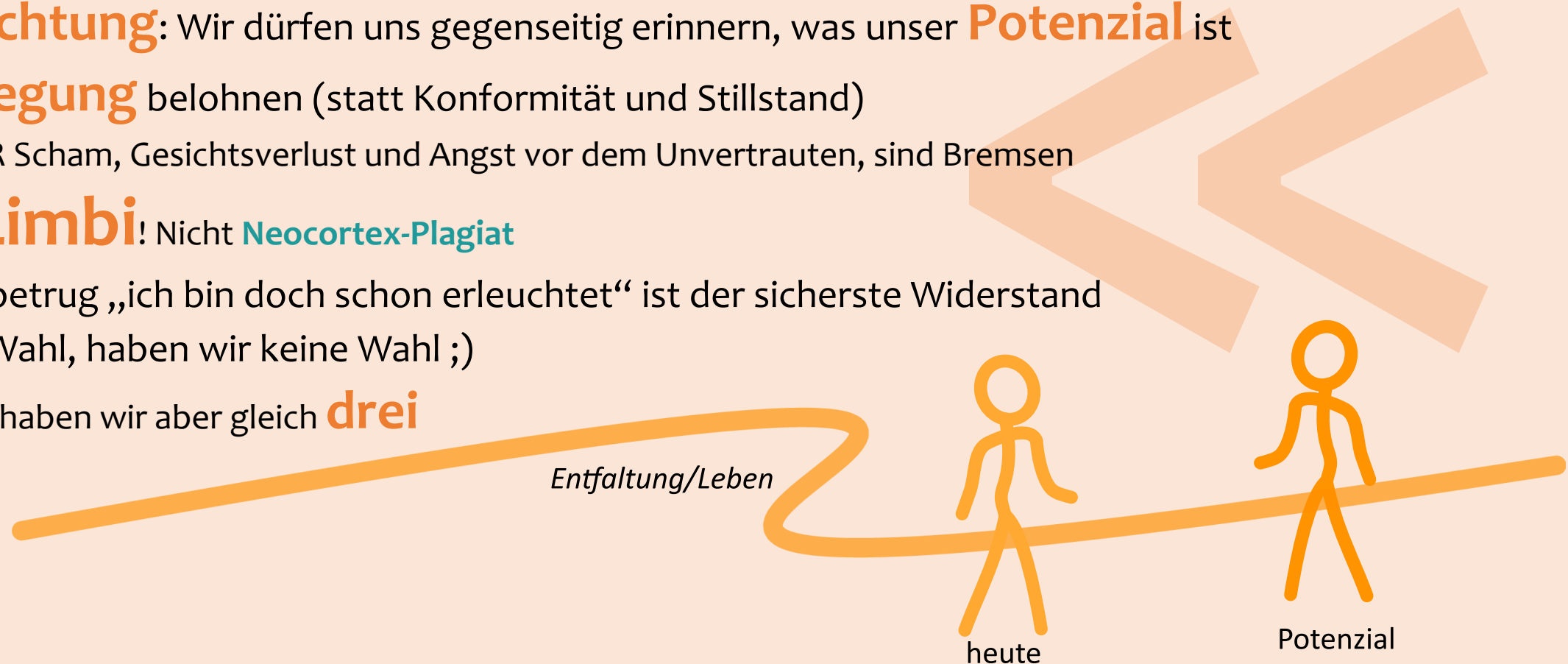
Noch ein Modell-Update



Was brauchen wir für den Weg?

▶ Ent-Spannen!

- ▶ Die **Richtung**: Wir dürfen uns gegenseitig erinnern, was unser **Potenzial** ist
- ▶ **Bewegung** belohnen (statt Konformität und Stillstand)
 - ▶ ABER Scham, Gesichtsverlust und Angst vor dem Unvertrauten, sind Bremsen
 - ▶ Im **Limbi**! Nicht **Neocortex-Plagiat**
- ▶ Selbstbetrug „ich bin doch schon erleuchtet“ ist der sicherste Widerstand
- ▶ Ohne Wahl, haben wir keine Wahl ;)
- ▶ jetzt haben wir aber gleich **drei**



For more information about OrgIQ
and our solutions please visit

OrgIQ.org

Author: Dan@OrgIQ.org

OrgIQ

*passion for people builds
systems for success*



**Es war so schön, mit
euch hier zu sein.**

Mehr Infos



- ▶ https://orgiq.org/wp-content/uploads/2025/01/OrgIQ_GeckoCheatSheet_Release_DE.pdf
- ▶ https://orgiq.org/wp-content/uploads/2025/06/OrgIQ_DSS-CheatSheet_Release_DE.pdf
- ▶ <https://orgiq.org/blog/3x-diamant/>
- ▶ <https://orgiq.org/blog/feudalismus-macht-und-gewalt/>
- ▶ <https://orgiq.org/blog/patriarchat-ist-gut/>
- ▶ <https://orgiq.org/blog/zwei-sichten-auf-die-welt/>
- ▶ <https://orgiq.org/blog/defensiveness-einfach-kindisch/>
- ▶ <https://orgiq.org/blog/wie-ist-denn-der-mensch-nun-gut-oder-bose/>
- ▶ <https://orgiq.org/blog/ich-bin-dann-mal-weg-die-psychologie-des-ghostings/>
- ▶ <https://orgiq.org/blog/baby-elefant/>
- ▶ <https://orgiq.org/blog/minderwertigkeits-gefuehl/>
- ▶ <https://orgiq.org/blog/beziehungs-typen-verstehen/>
- ▶ <https://orgiq.org/blog/schokokeks/>
- ▶ <https://orgiq.org/blog/das-haus-der-drei/>
- ▶ <https://orgiq.org/blog/hamsterrad/>